

# Алкоголизм

Это тяжелая болезнь, которая характеризуется пристрастием к употреблению алкогольных напитков с формированием сначала психических, а затем и физической зависимости

## Острая интоксикация (алкогольное опьянение) стадии:

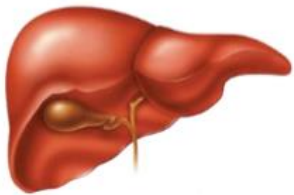
- ❖ Легкая эйфория
- ❖ Наркотический сон
- ❖ Кома
- ❖ Летальный исход от остановки дыхания

## Хроническая интоксикация (длительное злоупотребление) стадии:

- ❖ Поражение различных корковых центров мозга
- ❖ Постепенная деградация личности

## Какие органы поражаются при алкоголизме:

### ПЕЧЕНЬ



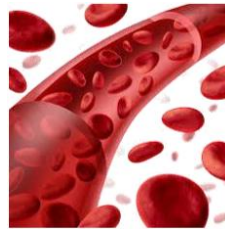
- **Токсический гепатит** (постоянная нагрузка и прямое токсическое воздействие приводит к развитию токсического гепатита)
- **Цирроз** (по мере замены погибших клеток печени на соединительную ткань возникает цирроз печени);
- **Печеночная недостаточность** (печень перестает выполнять свои функции, в организме накапливаются необезвреженные «отходы» жизнедеятельности, развивается печеночная недостаточность, финалом которой будет...)
- **Печеночная кома и смерть**

### СОСУДЫ



- **Атеросклероз**
- **Повышенное артериальное давление**
- **Гипертонические кризы** (которые в свою очередь приводят к развитию инсультов)

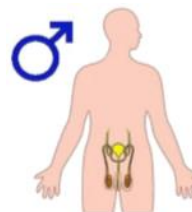
### КРОВЬ



- **Физическая зависимость** (алкоголь раз и навсегда встраивается в обмен веществ, в этот момент возникает физическая зависимость с формированием абстинентного синдрома)
- **Анемия** (в организме возникает дефицит некоторых биологически активных веществ – витаминов и микроэлементов. В первую очередь ощущается нехватка фолиевой кислоты и железа, что приводит к развитию анемии)

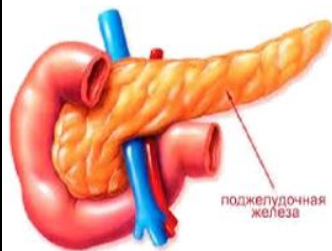
### РЕПРОДУКТИВНАЯ СИСТЕМА

#### МУЖЧИНЫ



- Изменение структуры мужских половых желез
- Снижение количества вырабатываемых сперматозоидов
- Деформация половых клеток
- Падение тестостерона
- Феминизация внешности (появляются женские черты)

# ПОДЖЕЛУДОЧНАЯ ЖЕЛЕЗА



(Острое отравление алкоголем может привести к тому, что поджелудочная железа попросту переварит сама себя)

- **Острый панкреонекроз**
- **Перитонит**
- **Хронический панкреатит**

(хроническое воздействие алкоголя приводит к перерождению тканей поджелудочной железы и развитию хронического панкреатита)

# СЕРДЦЕ

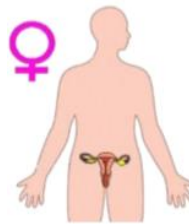


- **Аритмии** (постоянный спутник алкоголизма. Возникают тяжелые нарушения ритма, такие как фибрилляция желудочков, когда сердечные мышечные волокна сокращаются не все одновременно, а каждое по отдельности)

- **Хроническая сердечная недостаточность** (происходит постепенное истончение и

растягивание стенок сердца, поврежденные алкоголем клетки миокарда, замещаются соединительной тканью, сократительная способность сердца снижается, развивается хроническая сердечная недостаточность)

## ЖЕНЩИНЫ



- Расстройства менструального цикла
- Климакс (наступает на 10-15 лет раньше)
- Бесплодие (яичники подвергаются жировому перерождению и яйцеклетки в них перестают созревать)
- Вирилизация внешности (появляются мужские черты во внешнем облике)

## БЕРЕМЕННОСТЬ

безопасное количество алкоголя, которое будущая мать может употребить во время беременности, равно нулю! Любое количество алкоголя проникает через плаценту и полностью поступает в нервную систему будущего ребенка, прежде всего повреждая головной мозг.

- **«Алкогольный синдром плода»**
- **Генетические дефекты и врожденные уродства**

